

El CEU en España

El CEU lleva más de 80 años contribuyendo a la mejora de la sociedad a través de la formación impartida en los distintos centros docentes en los que ofrece un modelo educativo acorde con una concepción integral de la persona y basado en la formación en la excelencia académica y profesional, las nuevas tecnologías, la internacionalización, la orientación al empleo y la formación de nuestros alumnos en valores y virtudes humanas.

El CEU en Andalucía

La Fundación San Pablo Andalucía CEU, titular de los Centros del CEU en Andalucía, tiene su sede principal en el Campus Universitario CEU, estratégicamente situado en pleno Aljarafe sevillano (Bormujos) y perfectamente comunicado con Sevilla y el resto de Andalucía.

CEU Executive Education: Business & Management

CEU Executive Education es el centro de formación ejecutiva para profesionales y directivos del Instituto de Posgrado de la Fundación San Pablo Andalucía CEU.

Estudiar en CEU-EE tiene que ser una experiencia única, innovadora y transformadora:

- Nuestro modelo de proceso educativo supera la mera transmisión de información (unidireccional y jerárquica) y nos dirige hacia un espacio creativo de meta-conocimiento basado en blended learning process.
- La transformación digital juega un rol fundamental en la interacción instructor-estudiante cara al progreso del aprendizaje individual.

Aspiramos a crear una nueva generación de directivos. Personas con conocimientos, habilidades, actitudes y el coraje de tomar decisiones en entornos de cambio constante y alta incertidumbre.

CEU Executive Education forma parte del Proyecto Estratégico de Campus CEU de Innovación Tecnológica y Empresarial de Andalucía (CEU-CITEA) que apuesta por el desarrollo económico y social de Andalucía, aportando su potencial y experiencia en el campo de la Innovación Inteligente y el Desarrollo Empresarial multisectorial.

Instituto de Posgrado CEU

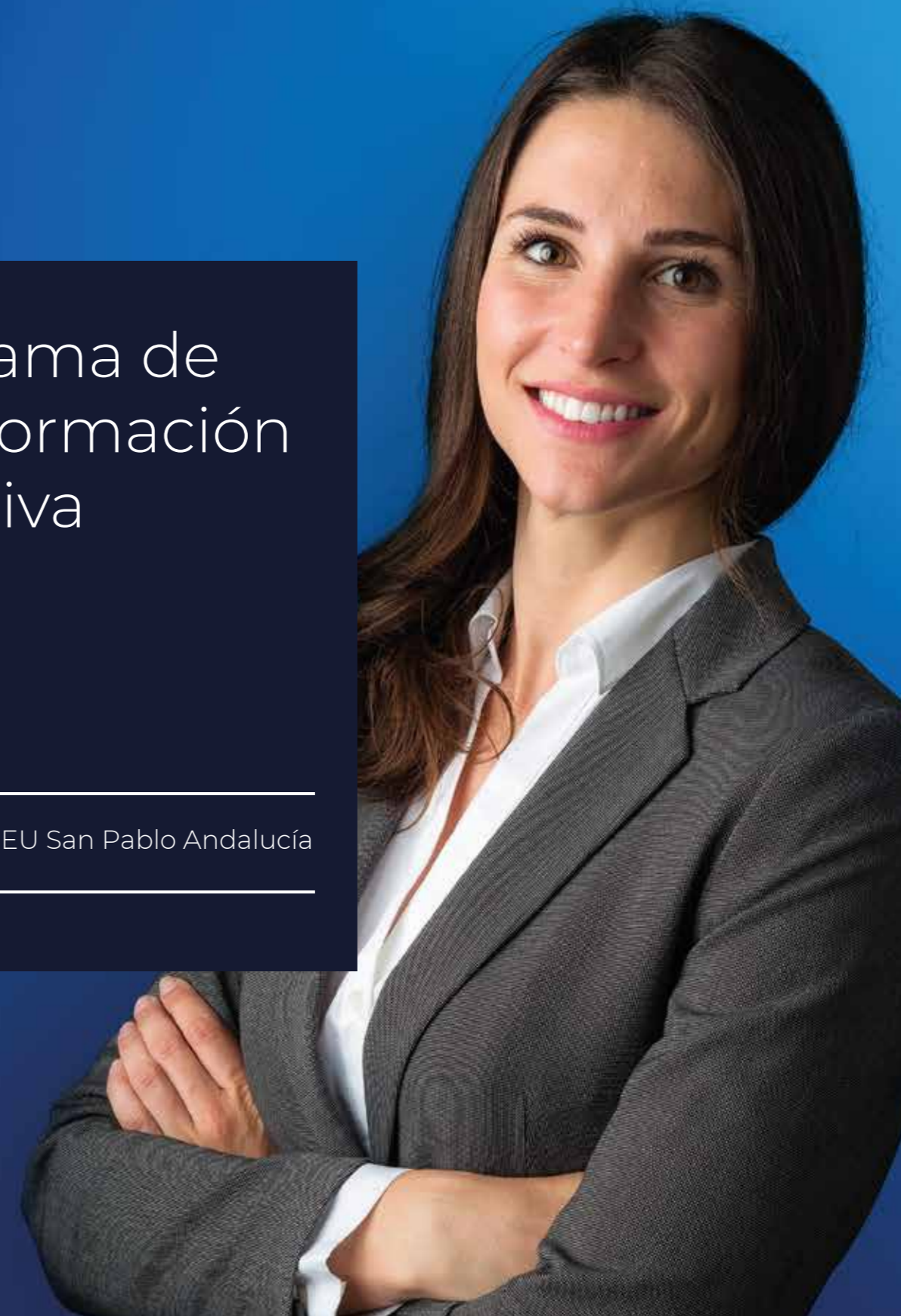
Campus Universitario CEU
Glorieta Ángel Herrera Oría, s/n
41930 Bormujos (Sevilla)
Tel. 954 48 80 00
www.ceuandalucia.es

Programa de Transformación Directiva

PTD

2021

Título Propio CEU San Pablo Andalucía





Los retos del siglo XXI serán liderados por profesionales creativos, imaginativos y soñadores



Objetivos

Este programa capacita a los participantes que lo superan a dirigir con acierto cualquier tipo de organización. Estos son sus principales objetivos:

- Adquirir o afianzar el conocimiento técnico de las distintas áreas de Management, como parte del desarrollo de la carrera directiva.
- Acercar al participante, dentro de los criterios de Innovación Inteligente y Desarrollo Empresarial, a las tendencias actuales que incluyen elementos tecnológicos al servicio de la gestión.
- Entrenar la toma de decisiones acertadas mediante el Método del Caso.
- Experimentar la Función Directiva en los Trabajos en Equipo, la Gestión de Equipos y el Mentoring de la mano de los tutores.
- Incrementar la competencia profesional cara al intraemprendimiento en las empresas y la empleabilidad en general.

A quién va dirigido

Este programa está dirigido a empresarios, directivos, cuadros medios y profesionales con 3-5 años de experiencia que necesiten y busquen adquirir conocimientos, habilidades y actitudes directivas, desarrollando una visión integral de la empresa.

Metodología

La metodología de aprendizaje sitúa al alumno en contextos reales y profesionales a través del Método del Caso y complementándose con talleres y conferencias. Las sesiones presenciales de este programa se orientan al flujo de aprendizajes en un entorno de dinámico e intenso trabajo en equipo.

Profesorado

El claustro estará compuesto por especialistas de cada una de las áreas que se van a abordar, así como de ponentes invitados para ilustrar las conferencias y coloquios.

Contenidos

Análisis de Situaciones de Negocio

- La formación de la Alta Dirección de empresas.
- El método científico de toma de decisiones.
- Las consecuencias de la buena dirección: Éxito integral.

Control

- Contabilidad Financiera. Mecánica.
- Contabilidad Financiera. Análisis.
- Contabilidad de Gestión. Toma de decisiones.

Finanzas

- Gestión del Circulante - Modelo NOF-FM.
- Función financiera - Relación Banca-Empresa.
- Planificación financiera.

Liderazgo / Gestión de Personas

- La motivación humana.
- La dirección de equipos de trabajo.
- La comunicación, el liderazgo y la autoridad.
- La acción directiva.

Marketing y Ventas

- El marketing como apoyo a la acción comercial. Propuesta de valor.
 - Mercado, segmentación, posicionamiento, producto, marcas, fidelización. Plan de marketing.
 - Diseño de estrategia de comunicación.
- El marketing digital (On Line).

Operaciones y Sistemas

- Procesos de fabricación de productos.
- Procesos de prestación de servicios.
- La tecnología al servicio de las operaciones. El futuro.

Fiscalidad

- Mapa tributario de empresas y directivos.
- Los impuestos como coste de las empresas.
- El IRPF, el IVA y el IS.

Entorno Socioeconómico

- Conceptos macroeconómicos. Diagnóstico de la economía española.
- Las políticas económicas y su influencia en la empresa.
- El dinero y el tipo de interés. Monedas y tipos de cambio.

Política de Empresa

- Qué hace un Director General.
- Áreas de gobierno: negocio, estructura, procedimientos de avance y configuración institucional.
- La digitalización al servicio de la estrategia.

Habilidades Directivas

- Comunicación para directivos.
- La tecnología al servicio de las operaciones. El futuro.

Entorno Digital

- Oportunidades de Innovación y Negocio Digital

Programa Online Marketing Digital

Matrícula

Este programa tiene un precio de 4850€. Matrícula 950€ y 3 Domiciliaciones de 1.300€ (10 de febrero de 2021, 10 de marzo de 2021 y 10 de abril de 2021)

Matriculación a través de la web del programa: <http://www.ceuandalucia.es/posgrados/programa-de-transformacion-directiva/>

Lugar de impartición

Aula Ángel Herrera
Campus Universitario CEU Andalucía
Glorieta de Ángel Herrera Oria s/n
41930 Bormujos (Sevilla) – Tel.: 954488000

Calendario

Las jornadas se desarrollarán semanalmente los lunes, en horario de 16:00 a 20:50h.*

2021



*El Instituto CEU de Posgrado se reserva la capacidad de introducir modificaciones en el calendario por requerimientos académicos.



Las empresas que quieren ser rentables y perdurar han de invertir en formación innovadora e inteligente